

# Curso intensivo de Atención Primaria Madrid 2012

Curso  
INTENSIVO  
**ATENCIÓN  
PRIMARIA**  
ASTURIAS

Impartido por:

**Profesores Curso de Atención Primaria Asturias**

Dirección:

**Tomás Villacampa Castro**

Subdirección médica:

**Manuel López Artímez**

Coordinación:

**Elisa Ceresuela Wiesmann**

*Vocal de Grupos de Trabajo*

*Sociedad Madrileña de Medicina de Familia y Comunitaria*

VEINTE AÑOS  
PREPARANDO  
OPOSICIONES MÉDICAS  
AVANAN UNA  
METODOLOGÍA  
(ORIENTACIÓN  
ESPECÍFICA Y ALTO  
RENDIMIENTO)



Nuestro grupo lleva 20 años impartiendo cursos para la preparación de oposiciones para médicos de familia de diferentes servicios de salud.

**Se trata de un sistema específico de preparación riguroso y dinámico que nos ha dado excelentes resultados.**

## RESULTADOS EN ÚLTIMOS CURSOS CON EXÁMENES CELEBRADOS

### CURSO MADRID (examen 25-enero-2009)

- Realizado en colaboración con la Sociedad Madrileña de Medicina de Familia.
- 705 aprobados de 771 alumnos presentados (**91,44%**), siendo el porcentaje global de aprobados 68,6%.
- **7 alumnos entre los 10 primeros incluido nº 1** (todos menos los puestos 4º, 5º y 10º).
- **61 entre los 100 primeros.** ¡Y eso que nuestros alumnos eran 771 de 3869 presentados!

### CURSO GALICIA (examen 27-junio-2009)

- 272 aprobados de 285 alumnos presentados (**95,4%**).
- **9 entre los 10 primeros incluido nº 1** (todos menos el 9º puesto).
- **87 entre los 100 primeros.** ¡Y eso que nuestros alumnos eran 318 de 961 presentados!

### CURSO VALENCIA (examen parte 1 el 9 de mayo y 2 el 28 de noviembre de 2010)

- Realizado en colaboración con la Sociedad Valenciana de Medicina de Familia y los Ilustres Colegios Oficiales de Médicos de Alicante y Valencia.
- 260 aprobados de 325 alumnos presentados (**80%**), siendo el porcentaje global de aprobados un 37%.
- **8 alumnos entre los 10 primeros incluido nº 1** (todos menos el 2º y el 3º puesto).
- **73 entre los 100 primeros.** ¡Y eso que nuestros alumnos eran 530 entre 2188 opositores presentados!



Con la colaboración de:

**SOMaMFyC**  
Sociedad Madrileña de Medicina de Familia Comunitaria



Solicitada la Acreditación de las actividades de formación continuada impartidas en el curso a la Comisión de Acreditación de Formación Continuada de Profesionales Sanitarias del Principado de Asturias

# Información general



## OPE MADRID

El Boletín Oficial de la Comunidad de Madrid (BOCM), núm. 71, de 25 de marzo de 2009, publica el Decreto 23/2009, del Consejo de Gobierno, por el que se aprueba la OPE de la Comunidad de Madrid para el año 2009. Para atención primaria se aprueban **306 plazas de Médicos de familia**, 119 para pediatras, y 194 para médicos de urgencias SUMMA 112.

Una vez incorporados (pasado mes de octubre) los médicos que han superado la anterior OPE, la Consejería de Sanidad tiene previsto **publicar próximamente la convocatoria** correspondiente a la OPE 2009, y así se ha comunicado en notas de prensa, y es también la información que se nos ha facilitado desde la propia Consejería, además tenemos confirmado que ya están aprobadas por la Consejería de Hacienda. Consideramos por tanto el momento ideal para organizar ya un programa y calendario de trabajo, que adaptaríamos en caso de adelanto de fechas previsibles.

## OPE EXTREMADURA

El Diario Oficial de Extremadura (DOE), núm. 32, de 2 de diciembre de 2011, publica la Resolución de la Dirección Gerencia, por la que se convoca **proceso selectivo** para el acceso a la condición de personal estatutario fijo en plazas de Licenciados Especialistas en Ciencias de la Salud, en la **Categoría de Médico de Familia de Equipo de Atención Primaria**, en las Instituciones Sanitarias del Servicio Extremeño de Salud. **Se convocan un total de 104 plazas: 65 para el turno libre, 37 para promoción interna, y 2 para el turno de discapacidad.**

Las bases de la presente convocatoria, así como todos sus Anexos, se podrán consultar en la dirección <http://convocatorias.es.saludextremadura.com>

El plazo para formular la solicitud es de un mes a partir del día siguiente al de la publicación de esta convocatoria en el DOE.



ESTE CURSO TE SERVIRÁ TAMBIÉN SI ESTA CONVOCATORIA ES DE TU INTERÉS. TE PROPORCIONAREMOS TAMBIÉN LOS TEMAS ESPECÍFICOS DE EXTREMADURA.

**SERIEDAD, RIGOR... Y RESULTADOS**

**LA SATISFACCIÓN Y RENDIMIENTO DE NUESTROS ALUMNOS ES NUESTRO OBJETIVO**



Curso Oviedo 2002  
(memoria-entrevista)



Curso Sevilla 2002  
(memoria-entrevista)



Curso Madrid 2008



Curso Galicia 2009



Curso Valencia 2009-2010



Curso Asturias 2009-2010



Curso País Vasco 2011



# Estructura del curso

## 1. Unidades didácticas

NUEVOS LIBROS. MATERIAS COMPLETAMENTE ACTUALIZADAS. MUCHAS NOVEDADES, nuevos consensos, protocolos... y además se han celebrado nuevos exámenes de AP en España.

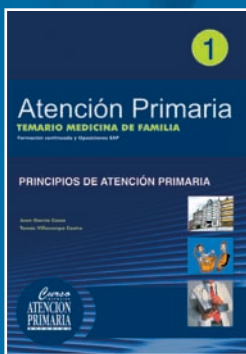
COBERTURA DE TODOS LOS TEMAS DE LA OPOSICIÓN, y en general de los temas habituales de oposiciones de atención primaria.

Nuestras ediciones son específicas y exclusivas para nuestros Cursos.

La composición está diseñada para facilitar el estudio. La materia va perfectamente estructurada en forma y contenido, con un estilo preciso y directo. Sabemos que no sólo es muy importante el contenido, que debe ser riguroso y bien orientado, también lo es el formato, porque vas a pasar muchas horas sobre este material.



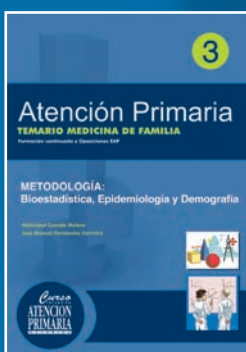
## Programa



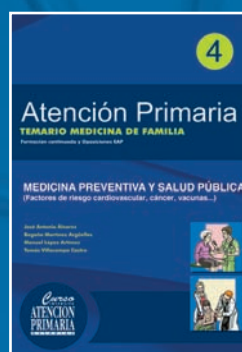
**Unidad 1:** Principios de Atención Primaria: Elementos conceptuales y organización de la AP, organización del trabajo, comunicación entre niveles, abordaje familiar, pruebas diagnósticas, relación médico-paciente y entrevista clínica, historia clínica, cirugía menor en AP.



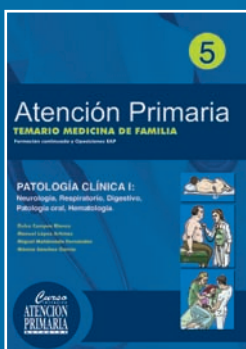
**Unidad 2:** Planificación y Gestión Sanitaria: Planificación Sanitaria. Programas. Conceptos de salud y prevención. Educación para la salud. Gestión de calidad en la atención sanitaria. Gestión clínica. MEB y Guías de práctica clínica. Economía de la salud. Uso racional del medicamento.



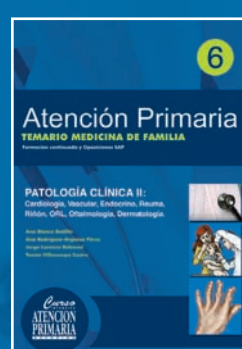
**Unidad 3:** Metodología de investigación: Bioestadística aplicada, Epidemiología, Demografía



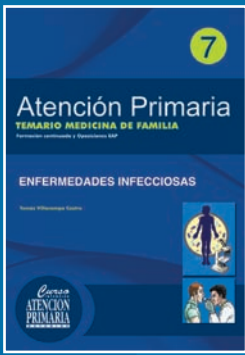
**Unidad 4:** Factores de Riesgo Cardiovascular (HTA, diabetes, dislipemias, tabaco, nutrición, obesidad). Medicina Preventiva: (Epidemiología de enfermedades crónicas: riesgo cardiovascular, cáncer. Epidemiología de enfermedades transmisibles: inmunizaciones. Salud laboral. Rehabilitación)



**Unidad 5:** Neurología, Respiratorio, Enfermedades Alérgicas, Digestivo, Patología oral, Hematología

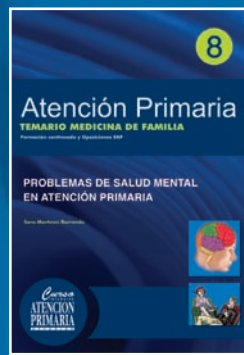


**Unidad 6:** Cardiología, Angiología y Cirugía vascular, Endocrino, Reumatología, Riñón y vías Urinarias, ORL, Oftalmología, Dermatología



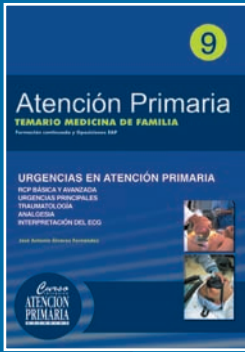
### Unidad 7:

Enfermedades Infecciosas: Infecciones de interés en AP, Neumonías, meningitis, ETS, enfermedades infecciosas gastrointestinales, enfermedades víricas, fiebre, profilaxis y uso de antibióticos, infección por VIH y Sida...



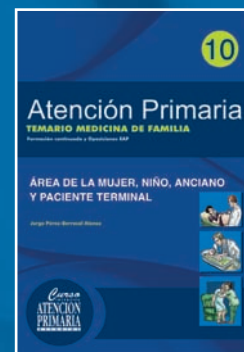
### Unidad 8:

Salud Mental: Ansiedad, depresión, trastornos del sueño y de la alimentación, drogodependencias...



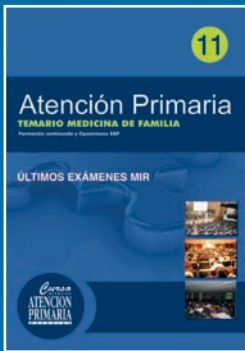
### Unidad 9:

Urgencias en Atención Primaria: RCP, obstrucción vía aérea, síncope, actitud ante intoxicaciones agudas, hemorragia digestiva, anafilaxia, shock, mordeduras y picaduras, quemados, ahogamiento, electrocución, traumatología básica, analgesia, interpretación del ECG



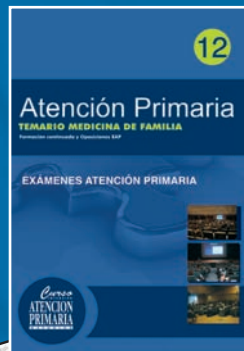
### Unidad 10:

Área de la mujer, niño, anciano y paciente terminal (actividades preventivas y de promoción de la salud, patologías más prevalentes, enfoque desde AP...)



### Unidad 11:

Últimos exámenes MIR



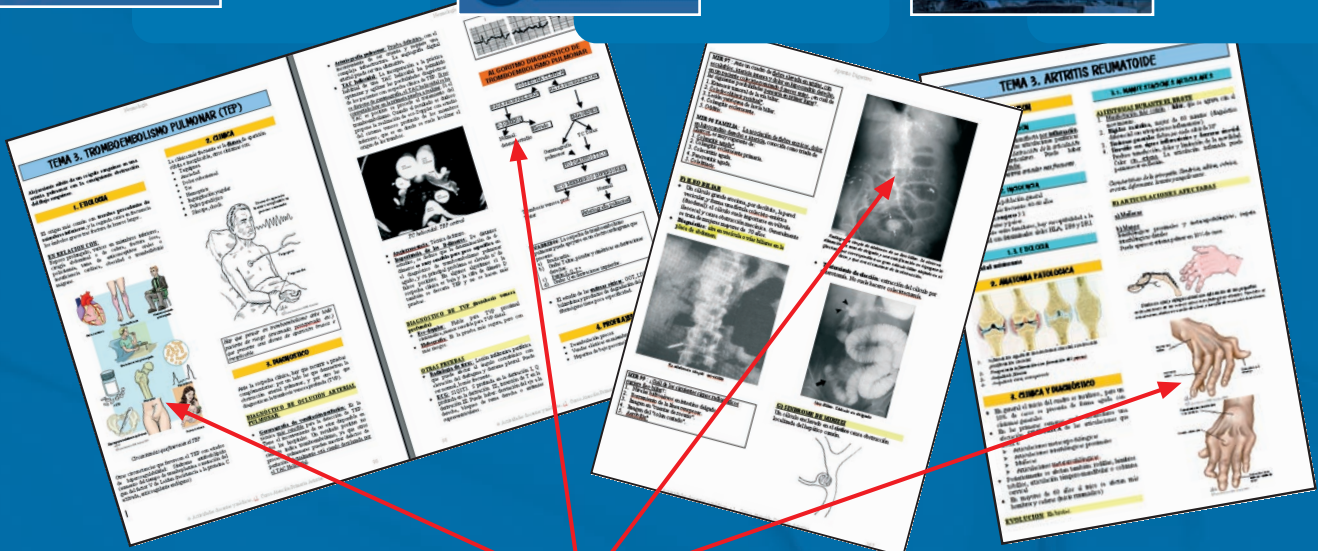
### Unidad 12:

Exámenes de Atención Primaria



### Documentación Específica OPE Madrid:

Temas legislativos y específicos según el temario que se publique en la convocatoria



**ABUNDANTES DIBUJOS, FOTOS Y ESQUEMAS EXPLICATIVOS. IMPORTANTE PARA LA MEMORIA VISUAL Y COMO APOYO AL ESTUDIO.**

**CADA VEZ QUE SE TRATA UN CONCEPTO, A CONTINUACIÓN SE VEN PREGUNTAS DE EXÁMENES OFICIALES DE AP Y TAMBIÉN DE MIR. NO HAY ORIENTACIÓN MEJOR PARA VER CÓMO SE PREGUNTA Y DE QUÉ SE PREGUNTA EN LOS EXÁMENES.**

**CONTENIDOS RIGUROSOS, ACTUALIZADOS, ORDENADOS. SÍNTESIS Y ESTRUCTURA ADECUADOS PARA OBTENER MÁXIMO RENDIMIENTO EN UNA OPOSICIÓN.**

## 2. Test

Preparar una oposición que incluya un cuestionario tipo test sin realizar con frecuencia ejercicios tipo test sería un grave error. Si nos preparamos para una competición de atletismo hay que correr todos los días. Estudia, repasa, relaciona los temas... **y realiza preguntas tipo test.** No hay atajos que eviten el esfuerzo personal. Recuerda también que los mejores antidotos contra el olvido son los ejercicios de test y los repasos...

Te vamos a proporcionar los siguientes test:

1. En la documentación de las materias, vamos a **intercalar preguntas de últimos exámenes de atención primaria**, (siempre que dichas preguntas puedan reproducirse), así mismo también incluimos **algunas preguntas seleccionadas de exámenes MIR.**
2. Dispondrás de un libro con los últimos exámenes de atención primaria y un libro con los últimos exámenes MIR.
3. Al final de cada tema o módulo tendrás **un test de autoevaluación**, supone un ejercicio para que calibres tu grado de conocimientos sobre la materia propuesta.
4. **Simulacros de examen.**

## 3. Simulacros

Son exámenes muy aproximados a exámenes reales en cuanto a distribución de materias y contenidos, y completamente actualizados.

Además, su conjunto abarca un **amplísimo abanico de contenidos**. A lo largo de esta colección de simulacros se revisan todas las materias y conceptos importantes para la preparación del examen. Realizar estos simulacros supone en la práctica hacer otro curso paralelo. Suponen un entrenamiento real y un método ideal de autoevaluación, repaso y aprendizaje.

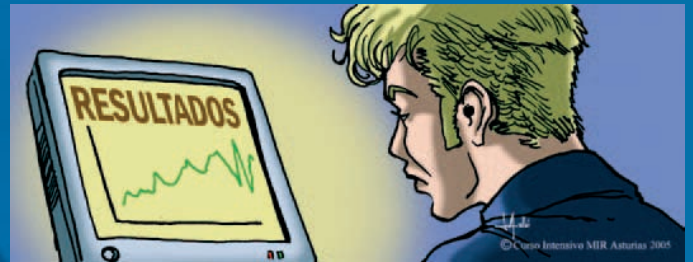
Se entregarán dos cuadernillos por simulacro, uno sólo con las preguntas y otro donde las preguntas van contestadas y comentadas.

**Los simulacros SE ACTIVARÁN ONLINE, uno cada fin de semana del Curso.** El alumno-a podrá realizarlos online, o también en formato papel, y enviar la plantilla online para su corrección si lo desea.



## 4. Evaluación de simulacros

Un programa informático diseñado a tal efecto analizará los resultados.



Esta información se irá publicando tras la activación de cada simulacro. Podrás acceder con tu contraseña en la plataforma online de nuestra página web. Tendrás acceso a dos tipos de informes:

**PERSONAL:** Sólo accederás tú, con tu usuario y contraseña. Se trata de un informe personalizado con tus resultados globales y de cada simulacro.

- Podrás observar el número de preguntas que tienes bien, mal y en blanco.
- Dentro de cada grupo, es decir, dentro de las correctas, de las incorrectas y de no contestadas, te señalaremos el porcentaje de preguntas fáciles, intermedias y difíciles.
- Además verás, en cada simulacro, tu puntuación final y tu percentil, de forma que conocerás tu situación en el conjunto del grupo. En unas gráficas podrás observar, de un vistazo, tu evolución en cuanto a puntuaciones y percentiles.

**GLOBAL:** Los informes globales están al alcance de todo el grupo. Además de ver la evolución de la p50 de los sucesivos exámenes, tendrás la siguiente información:

- Gráfica del curso: Nos orienta sobre la situación del grupo, vemos como se distribuyen las notas.
- Listado de percentiles: Conocerás la nota necesaria que alcanzar cada percentil. Así sabrás en qué lugar hubieras quedado si hubieras acertado aquella pregunta, si no hubieras contestado otra...
- Análisis de respuestas: Verás, para cada pregunta, de cada simulacro, el porcentaje de respuesta correcta. Así sabrás el grado real de dificultad de cada pregunta...

## 5. Plataforma de soporte online (Aula virtual)



Todos los alumnos del curso dispondréis de una clave y contraseña para acceder a la parte privada de nuestra web (plataforma de formación online). En esta plataforma podrás:

- Realizar online los simulacros del curso desde cualquier terminal con acceso a Internet, viendo sobre la marcha los comentarios de cada pregunta, y también exámenes reales de oposiciones de atención primaria
- Recibir informes globales de cada simulacro, así como tus informes personalizados y de forma anónima.
- Podrás plantear preguntas, consultar dudas, comentarios... (servicio tutoría).
- Enlaces guiados a sitios de interés para consultar dudas, ampliar conocimientos...

# Calendario



FECHA	PROGRAMA
11 Febrero	Estrategia preparación oposición. Planificación y Gestión Sanitaria
3 Marzo	Programas Salud (niño, mujer, anciano, paciente terminal...)
17 Marzo	Enfermedades Infecciosas
31 Marzo	Medicina Preventiva
14 Abril	Factores de Riesgo Cardiovascular (HTA, diabetes, dislipemias...)
28 Abril	Salud Mental
19 Mayo	Estadística / Principios AP (principios generales, abordaje familiar, historia clínica, entrevista)
2 Junio	Epidemiología
16 Junio	Neurología / Respiratorio
30 Junio	Cardiología / ORL / Piel
14 Julio	Digestivo / Sangre
1 Septiembre	Temas legislativos (y específicos según convocatoria)
15 Septiembre	Nefrología / Reuma / Endocrino
29 Septiembre	Urgencias en AP / Ojos Consejos Test Clausura del Curso

## NOTAS IMPORTANTES

Este curso está en continua actualización y revisión. Antes impartíamos las clases en sábado y domingo por la mañana, y el sábado sólo hasta media tarde, (dejando tiempo para los que se quedaban a hacer el simulacro en el aula). En los últimos cursos impartidos, finalizados en diciembre de 2011, en Bilbao y San Sebastián, para la preparación de la OPE del Servicio vasco de salud, cambiamos el diseño de las clases presenciales, comprobando su gran aceptación entre los alumnos asistentes. Entre otras cosas, **impartimos la clase todo el sábado en jornada completa, quedando los domingos libres**, lo que en nuestro criterio tiene bastantes ventajas: posibilita una mayor compatibilidad del Curso con el trabajo, guardias, obligaciones familiares, facilita la asistencia, mayor tiempo de estudio, no tener que viajar para el que no sea del lugar del curso... **El tiempo efectivo de clases será similar**, ya que no se realizará el simulacro en el aula, **las clases mantienen nuestro estilo, intensivas, dinámicas y buscando el máximo rendimiento**. El simulacro se seguirá proporcionando a todos los alumnos, con sus dos cuadernillos, pero no se hará en el aula, el alumno lo realizará durante la semana y las respuestas se enviarán vía online (habrá opción de introducir toda la plantilla o ir también contestando las preguntas online), también hay innovaciones importantes en el diseño web para hacer test, ver informes...

Solicitada la Acreditación de las actividades de formación continuada impartidas en el curso, a la Comisión de Acreditación de Formación Continuada de Profesiones Sanitarias del Principado de Asturias



Este curso consta de las siguientes actividades de formación continuada:

- Bases metodológicas para la asistencia sanitaria: 36 horas.
- Actualización clínica en atención primaria de salud: 90 horas.

Se expedirán los **DIPLOMAS ACREDITATIVOS**, a los alumnos que cumplan los requisitos. En el reverso del diploma se consignará el programa del Curso.

La organización del curso se reserva el derecho de modificación del mismo ante causas de fuerza mayor, alteraciones imprevistas respecto a la fecha de examen, imprevistos o anomalías respecto a Salones, instalaciones... o si otras circunstancias o el criterio de la organización así lo determinasen.

## LUGAR DE CELEBRACIÓN:

**AUDITORIO Centro de Convenciones Mapfre**  
Edificio MAPFRE VIDA. Avenida General Perón, 40

(Información facilitada por el Centro)

Situado en el corazón de Azca, zona estratégica de negocios, en General Perón, 40 semiesquina Castellana 95, frente al Palacio de Exposiciones y Congresos, sin problemas de aparcamiento gracias a sus 900 plazas de parking.



- ACCESOS  
Desde Castellana, 95  
Desde Orense, 22 - 24  
Desde Gral. Perón, 38 - 40

- TRANSPORTE PÚBLICO  
Autobuses: 5 - 14 - 27 - 40  
- 120 - 147 - 150

Metro: Línea 10 - Santiago Bernabéu

## 1. Clases

Suponen **sesiones intensivas** y dinámicas. Se explican las asignaturas y temas de mayor incidencia en oposiciones.

En las clases se **ORIENTA** continuamente sobre las preguntas que suelen hacerse de cada materia, qué se pregunta más, en qué es más fácil equivocarse, como enfrentarse a distintos contenidos... **También se proyectan y comentan, con cada tema explicado, las preguntas más interesantes que han salido en exámenes de Atención Primaria y MIR.**

Una característica esencial del Curso es su dinamismo en las exposiciones. La exposición debe ser clara y dinámica, y se realizará con **abundante apoyo audiovisual**, mostrando ejemplos, iconografía y supuestos prácticos.

Pero lo más importante de la asistencia a clase es la **MOTIVACIÓN** que se consigue. Te ayudarán a mantener el **ritmo de trabajo**. Además es una excelente forma de repasar.

## 2. Horario

Sábados:  
Mañana: 9,30 - 14,00 h.  
Tarde: 15,30 - 20,00 h.





# Inscripción

- El plazo de inscripción se establece entre los días **3 y 16 de enero de 2012**.
- **Este curso tendrá plazas limitadas, por estricto orden de matriculación.**
- La cantidad total a abonar en concepto de inscripción es de 1250 EUROS.
- La inscripción cubre todo el Curso y todo el material docente necesario.

El ingreso o transferencia del importe de matrícula se realizará en la cuenta a nombre de **Actividades Docentes y Médicas, S.L.**, por favor, indicando NOMBRE DEL ALUMNO-A (para evitar confusiones rogamos no poner el nombre del ordenante de la transferencia si no coincide con el alumno-a). No se admitirán devoluciones.

Banco: **CAJA ESPAÑA** Nº de cuenta: **2096 0580 49 3053705704**

Sólo será posible formalizar la inscripción por Internet en nuestra página web:

[www.cursoprimeriaasturias.com](http://www.cursoprimeriaasturias.com)

Dentro de esta página, se accederá al enlace **MADRID 2012**

En este sitio aparece toda la información del Curso, y en el menú de la izquierda, pinchando en



se podrá acceder a la información de la inscripción y también inscribirse:

Para inscribirse, el interesado deberá cumplimentar un formulario, en el que se le pedirá:

- Nombre, apellidos y dirección
- NIF (imprescindible para hacer la factura)
- Teléfono y Mail (muy importante para poder contactar con el alumno)
- Fecha del abono o transferencia

No se considerará la inscripción si no se ha realizado el ingreso correspondiente, así como tampoco se considerará inscripción por el hecho de haber realizado el abono si no se procede a formalizar la inscripción. De forma automática se le reenviará un correo electrónico, con la confirmación de la recepción de su solicitud. Si hubiera cualquier incidencia nos pondríamos en contacto por teléfono o mail. Una vez finalizado el período de inscripción se enviará una carta de confirmación

La inscripción en el curso supone el conocimiento del programa y la aceptación de las normas del mismo. En cumplimiento de lo establecido en la Ley Orgánica 15/99, de 13 de diciembre, sobre Protección de Datos de Carácter Personal, le informamos que sus datos personales serán tratados y quedarán incorporados a los ficheros de esta Sociedad, inscritos en la Agencia Española de Protección de Datos, con el fin de prestar adecuadamente nuestros Servicios. Con su inscripción autoriza a Actividades docentes y médicas, s.l. a utilizar sus datos de filiación, exclusivamente en el ámbito del Curso y de la información sobre convocatorias, oposiciones, cursos de formación médica y novedades médicas que emita la entidad gestora Actividades Docentes y Médicas, s.l. Así mismo le recordamos que usted puede ejercitar los derechos de acceso, rectificación, cancelación y oposición. Este Curso está orientado para la preparación de oposiciones de atención primaria, pero también supone un curso de formación médica continuada. Para el acceso a las clases y entrega de material es obligatorio mostrar la tarjeta identificativa, que es personal e intransferible y se entregará el primer día de sesiones.



Para más información:

Cursos Atención Primaria Asturias  
Teléfono: 902 333 337  
Fax: 98 552 32 02  
E-mail: [info@cursoprimaryasturias.com](mailto:info@cursoprimaryasturias.com)  
<http://www.CursoPrimariaAsturias.com>

Con la colaboración de:

