



TÍTULO: “Los huesos en la radiografía de tórax SÍ importan”.

MARINA GONZÁLEZ GODOY. Centro de Salud Francia y Hospital Universitario de Fuenlabrada. LAIA GRAS GRIFO. Centro de Salud Alicante y Hospital Universitario de Fuenlabrada. TAIS LÓPEZ GONZÁLEZ. Centro de Salud Cuzco y Hospital Universitario de Fuenlabrada.

MOTIVO CONSULTA Y ANTECEDENTES



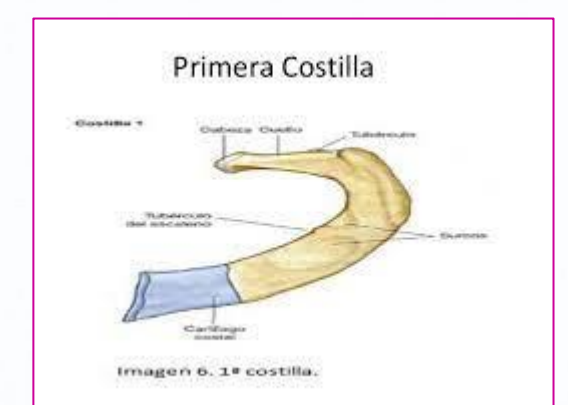
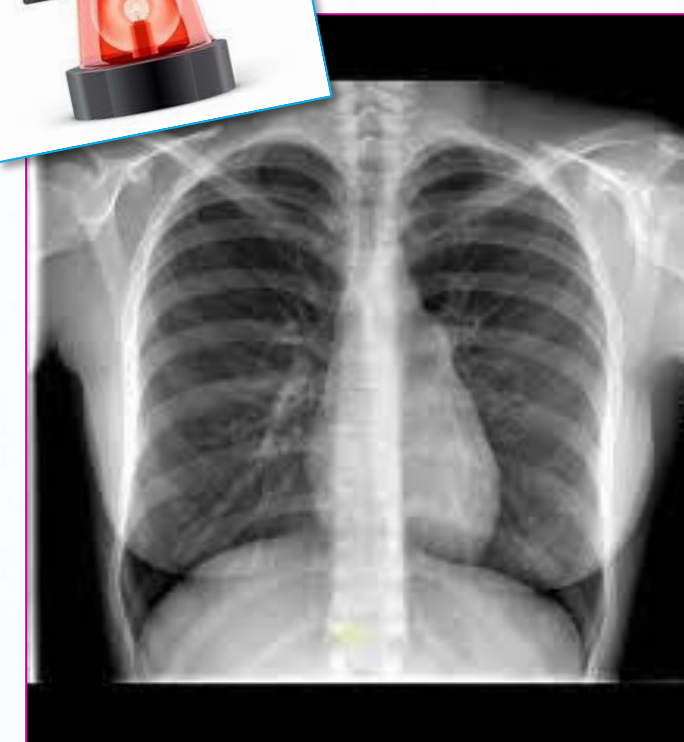
Mujer de 58 años. Acude a Urgencias por **cervicalgia derecha de dos años de evolución**, irradiada a miembro superior derecho, sin parestesias. Le impide el descanso nocturno. Niega traumatismos y sobreesfuerzos previos. Había tomado analgesia con mejoría parcial. Asimismo, cuenta un **bultoma** en el hueco supraclavicular isolateral, de crecimiento progresivo.

EXPLORACIÓN FÍSICA Y PRUEBAS COMPLEMENTARIAS



• 2 meses después....

DOLOR.



Dos meses después, consulta a su Médico de familia por persistencia del dolor. Se realiza otra radiografía torácica, donde se evidencia una **gran tumoración en el vértice hemitorácico derecho, cuyo origen es la primera costilla derecha, con destrucción completa de dicha costilla**. Se compara con radiografías previas **constatándose que la ausencia de la primera costilla derecha estaba presente desde el estudio inicial**.

DIAGNÓSTICO DIFERENCIAL

Mieloma múltiple.

Metástasis

Linfoma.



Actualmente, la paciente se encuentra en **tratamiento radioterápico**, con **mejoría de la sintomatología**.

Se solicitan una **tomografía** y una **resonancia magnética** urgentes para filiar la lesión, sugiriendo como diagnósticos diferenciales un mieloma múltiple, metástasis o linfoma. Se realizan una **biopsia**, un **proteinograma** y una **electroforesis**.

DIAGNÓSTICO

• **PLASMOCITOMA IgA Kappa.**

CONCLUSIÓN

Un manejo con soltura de la interpretación de la radiología torácica es un elemento indispensable para cualquier médico, especialmente en Atención primaria y Urgencias. Su lectura estructurada permite que tanto lesiones banales como potencialmente graves no sean pasadas por alto.

PALABRAS CLAVE: Radiografía; torácica; costillas.