



**ID:118-21**

## DIAGNOSTICOS ALTERNATIVOS DURANTE LA PANDEMIA SARS COV 2. PRESENTACIÓN DE UN CASO DE LINFOMA A RAIZ DE SINTOMATOLOGÍA RESPIRATORIA

\*Autores: Elena Echarri Larrea , Ángela Macho Ortiz, María Teresa Echevarría Moretó

\*Centro de trabajo: Unidad de Atención Primaria, Centro de Salud Justicia

### MOTIVO CONSULTA Y ANTECEDENTES

Paciente de 64 años sin antecedentes personales de interés, acude a nuestro centro de Atención Primaria por disnea progresiva de moderados esfuerzos de comienzo hace 2 meses tras confinamiento a causa de la pandemia SARS COV2. No refiere dolor torácico ni palpitations. No DPN, no disminución de la diuresis , ni edemas. No refiere fiebre, tos ni congestión nasal. Refiere pérdida de 4 kg los últimos meses relacionado con cambios de hábitos de vida. Es deportista y exfumador desde hace 14 años.

### EXPLORACIÓN FÍSICA

TA : 140/90 ; Sat O2 99%. Eupneico.

AP : crepitantes secos bibasales y en campos medios. A la vez impresiona de hipofonesis en base derecha.

AC: rítmica sin soplos.

MMII: sin edemas ni signos de TVP

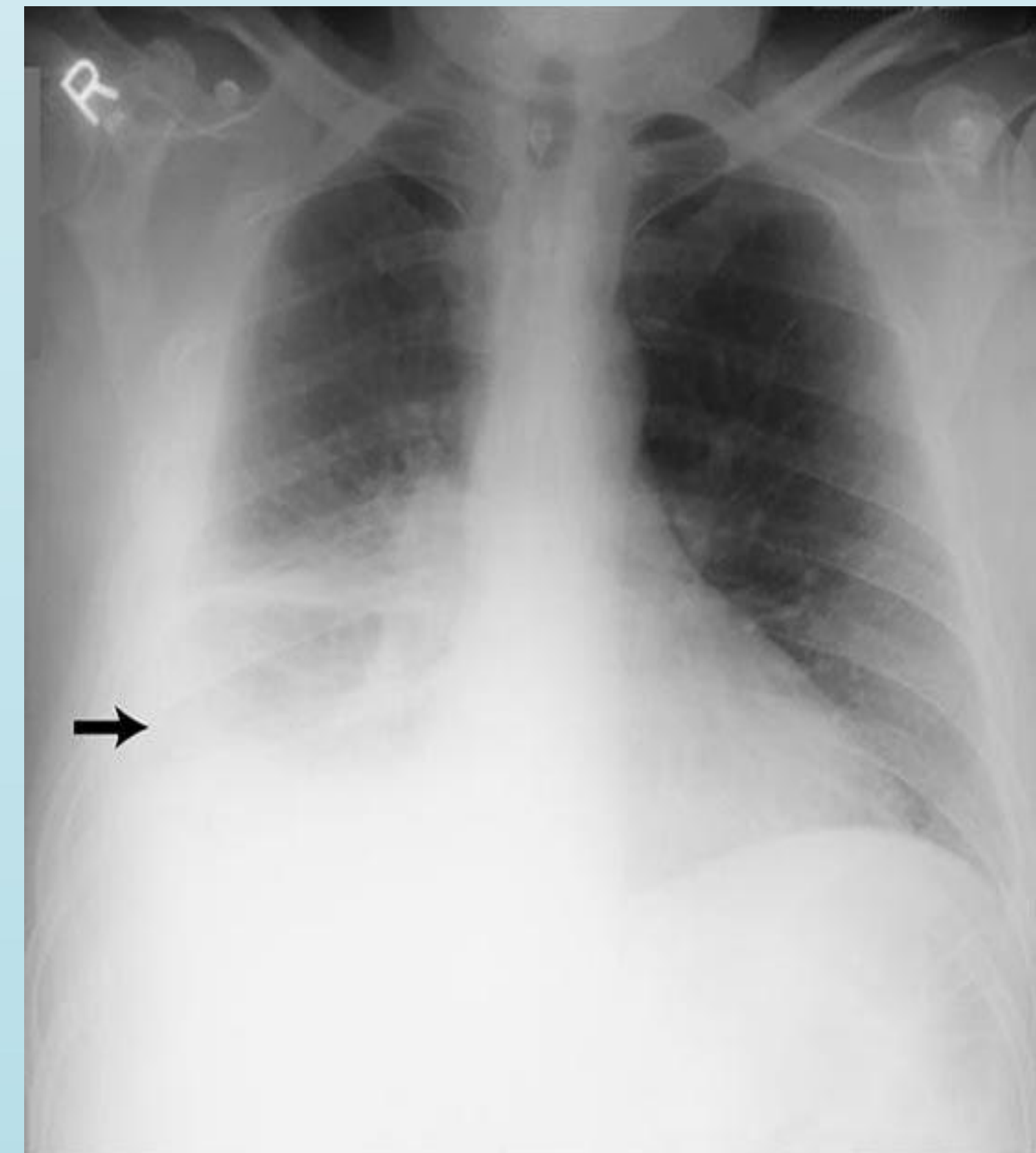
### PRUEBAS COMPLEMENTARIAS

- Radiografía de tórax : derrame pleural unilateral derecho.
- ECG : ritmo sinusal sin alteraciones.
- Analítica : destacando linfopenia de 0,6 y una PCR de 1,24.
- Serologías frente a VIH y SARS COV2 : ambas negativas.
- Interconsulta por el servicio de neumología

### DIAGNÓSTICO DIFERENCIAL

Basándonos en nuestros datos, buscamos acotar nuestro diagnóstico a 5 posibles causas:

- Infección respiratoria
- TEP
- Insuficiencia cardiaca
- Trastorno por inmunodepresión
- Causa tumoral



### DIAGNÓSTICO

Al llamar al paciente para comunicar los resultados, informa de evolución progresiva de la disnea convirtiéndose en mínimos esfuerzos. Se objetiva habla entrecortada por lo que derivamos a urgencias . Una vez allí realizan un TAC body donde descubren una masa mediastinica posterior y realizan una toracocentesis diagnóstica y terapéutica con mejoría significativa de la disnea . A raíz de dichos resultados ingresa en el hospital con diagnóstico sugerente de linfoma de estirpe B .

### CONCLUSIÓN

En el actual contexto de pandemia por SARS CoV2, debemos tener muy presentes que la disnea es un síntoma de presentación común a múltiples patologías, por lo que resulta de vital importancia una prueba de imagen precoz y un adecuado diagnóstico diferencial en Atención Primaria.

**PALABRAS CLAVE:** Dyspnea, Pleural effusion , Lymphopenia