



**ID: 006**

## “¿Y ahora también fiebre? ¡Si ya he tomado antibiótico!” Aproximación diagnóstica al exantema con fiebre

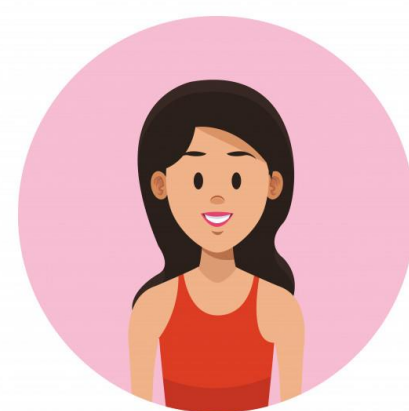
\*Autores: Álvarez Paniagua, Raisa<sup>1</sup>; Bergaz Díez, Henar<sup>2</sup>; Ramos Rodríguez, Ana<sup>3</sup>.

\*Centro de trabajo: 1-C.S.Portillo, ASVAE; 2-Hospital Río Hortega, Valladolid; 3-C.S. Parquesol, ASVAO

### MOTIVO CONSULTA Y ANTECEDENTES



AP: NO AMC  
Cáncer de mama intervenido  
quirúrgicamente 4años antes

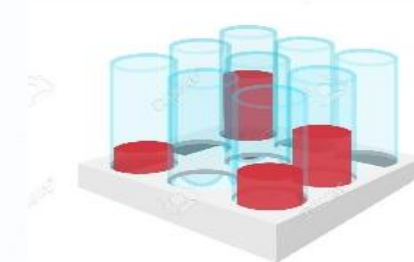


Acude por aparición de habones generalizado muy pruriginosos esa mañana, sensación distérmica la noche anterior. Niega disnea, disfagia u otra clínica asociada. Acaba de terminar 7º día de tratamiento con Septrin por Infección de orina.

### EXPLORACIÓN FÍSICA Y PRUEBAS COMPLEMENTARIAS



Reacción exantemática urticarial por todo el cuerpo. Buen estado general. TA100/55mmHg. Tª38.5°C. Faringe normal. No adenopatías en las principales cadenas ganglionares. Resto sin alteraciones.



Analítica: 2300Leucocitos (Neutrófilos 1900microL; Linfocitos 200microL; Monocitos 100microL); 106000Plaquetas. GPT104; GOT95; GGT96; LDH395; PCT59; Procalcitonina 0.23; Orina sin alteraciones. Frotis: anisocitosis en serie roja. Seria blanca sin alteraciones morfológicas relevantes. No se observan formas inmaduras. Plaquetas de tamaño grande.



Ecografía abdominal: normal

### DIAGNÓSTICO DIFERENCIAL

Diagnóstico diferencial de un exantema urticariforme con fiebre:

- Patologías hematológicas
- Medicamento
- Viral
- Por una bacteria productora de toxinas o por una Rickettsia.

### DIAGNÓSTICO

Efectos adversos de Septrim

### CONCLUSIÓN

Si bien las erupciones cutáneas por Septin son relativamente frecuentes (1/10-1/100), los trastornos hematológicos, fiebre o elevación de transaminasas son extremadamente raros (1/10000). Ante la aparición de síntomas nuevos, sobretudo en pacientes potencialmente complejos o polimedicados, es de vital importancia revisar las últimas medicaciones añadidas así como sus posibles efectos adversos e interacciones y advertir al paciente sobre ellos.

#### PALABRAS CLAVE:

urticaria; leucopenia; erupciones por medicamentos.