

## MASA ABDOMINAL: Utilidad de la ecografía clínica en Atención Primaria

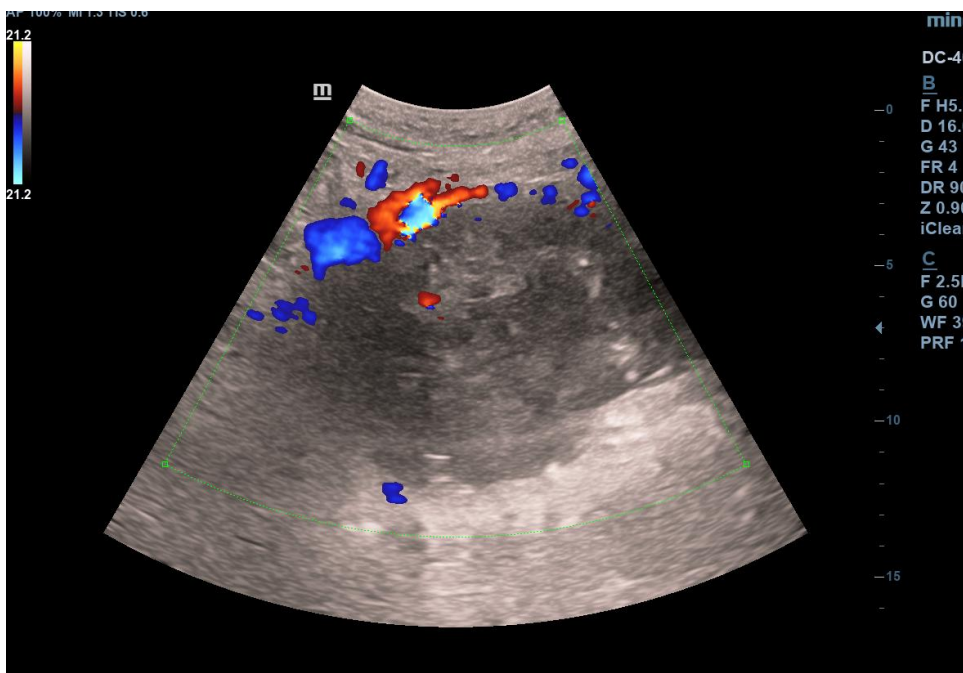
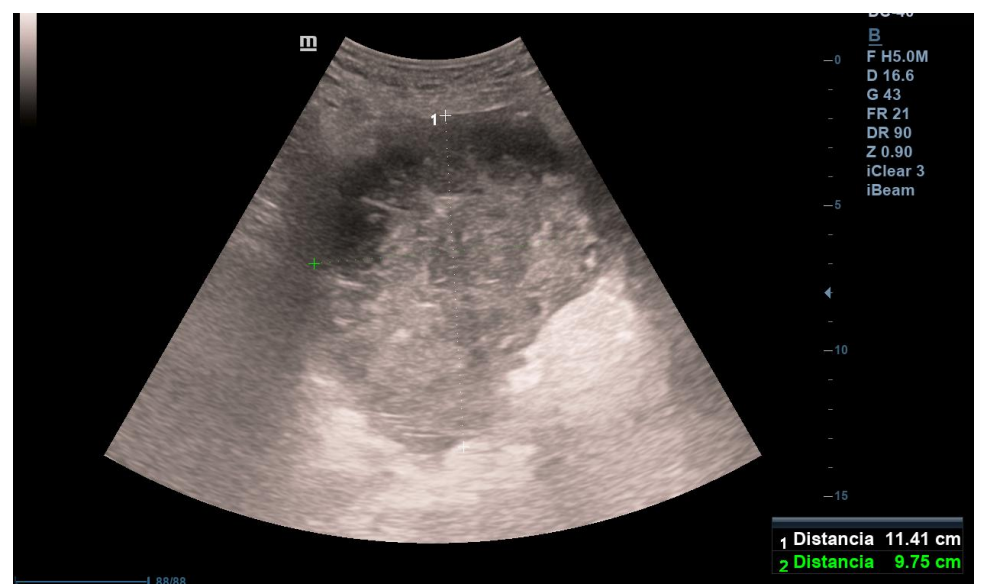
Santamaría Rodríguez, Sara; Romero Sastre, Olga; Valdés Cruz, Esther

### HISTORIA CLÍNICA

Varón de 62 años con DM2, hipotiroidismo y RGE, en tratamiento con metformina, eutirox y omeprazol; apendicectomizado. Acude a urgencias hospitalarias por dolor abdominal, descartándose datos de alarma y analítica sin alteraciones, dándose de alta con analgesia convencional.

Tras tres días consulta al Médico de Familia por persistencia de dolor abdominal en flanco izquierdo irradiado en cinturón, acompañado de vómitos y pérdida de 4 kg. A la exploración dolor intenso a la palpación de hemiabdomen izquierdo.

Se realiza ecografía abdominal en centro de salud: se objetiva masa epigástrica de 10x11cm, heterogénea de bordes mal definidos con refuerzo acústico posterior y doppler positivo de predominio periférico, con ocupación del retroperitoneo. Líquido libre en espacio de Morrison y esplenorenal, en relación con ascitis. Hígado, vesícula y vía biliar intra-extrahepática no dilatada, riñones y bazo dentro de la normalidad.



### EVOLUCIÓN

Se remite de nuevo a urgencias: en analítica hiponatremia 128mmol/L, PCR 22.60mg/dl, PCT 0.60ng/ml, amilasa 55U/l, GGT 100U/l, leucocitosis leve y anemia de 3 puntos con Hb de 10.20g/dl normocítica. Radiografía de tórax y abdomen sin alteraciones. Se repite estudio ecográfico y se realiza TC abdominal con contraste IV, describiéndose gran masa (14x17x16 cm) que ocupa epigastrio y flanco izquierdo dependiente de intestino delgado, sugiriendo linfoma intestinal Vs tumor de GIST. El paciente es dado de alta pendiente de estudio de extensión TAC cervico-torácico y resultados anatomopatológicos de biopsia tumoral.

### Conclusiones:

Las características ecográficas en el estudio de masa abdominal permiten acotar el amplio diagnóstico diferencial: absceso, hematoma traumático, endometrioma, neoplasias benignas (lipoma, leiomioma, neurofibroma, tumor de células grandes...), neoplasias malignas (adenocarcinoma, linfoma, sarcoma...).