

APUNTANDO A LA DIANA



EN LA ECOGRAFÍA HEPÁTICA

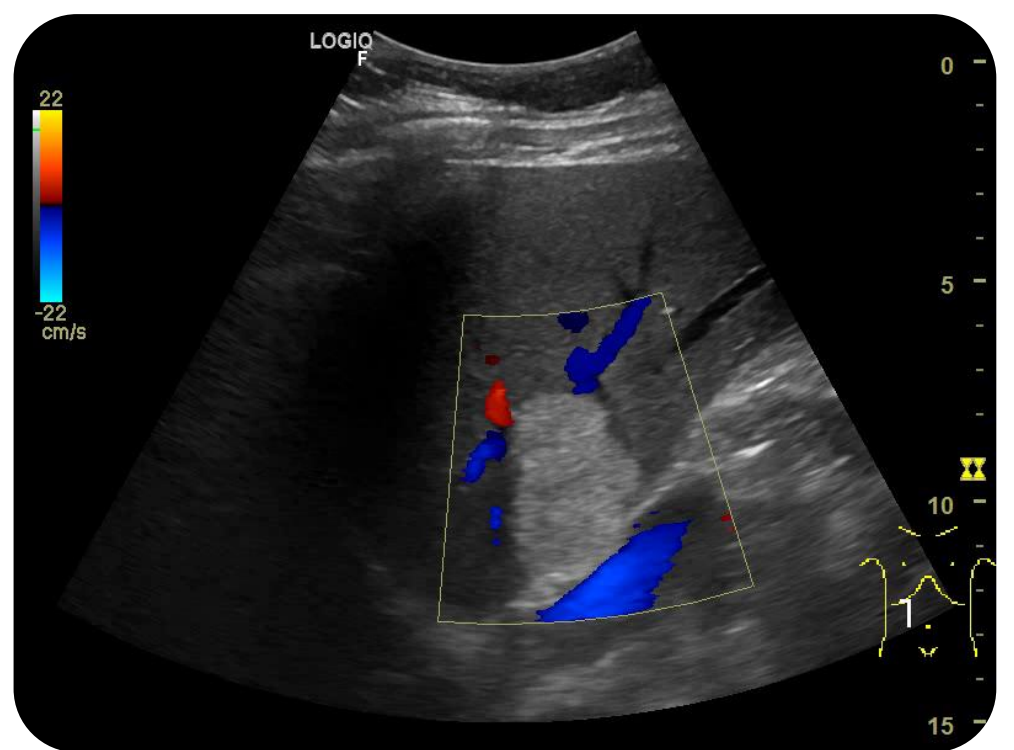


Varón de 42 años, fumador y dislipémico, que acude por dolor intermitente en epigastrio e hipocondrio derecho que se acompaña de plenitud gástrica, sin ictericia, coluria, foco infeccioso u otra sintomatología.

La exploración física fue anodina, así como las pruebas analíticas y el test en heces para *Helicobacter pylori*, que fue negativo, por lo que se citó al paciente para realizar una ecografía reglada en su Centro de Salud.

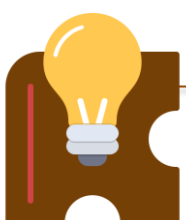


Ecografía en el Centro de Salud



Lesión focal de bordes bien definidos y contenido heterogéneo, con una zona central hipoecoica (en diana invertida).

La lesión se localiza en el segmento VI, no presenta flujo Doppler en su interior y tampoco desplaza los vasos adyacentes.



Ante el hallazgo de una lesión ocupante de espacio con aspecto atípico se solicitó una TC abdominal, confirmando el angioma.

La ecografía en Atención Primaria permite derivaciones tempranas en casos como el expuesto, en los que se identifican signos atípicos.