

SÍNDROME CONSTITUCIONAL: MÁS ALLÁ DE UNA NEOPLASIA

Autores: Ignacio Garrapiz Borderias¹, Julia Redondo Bolaños¹, Almudena Castaño Reguillo¹. (1) CS Los Ángeles. Madrid

Antecedentes: Varón de 77 años. Fumador de 20 cig/día. Consumidor de alcohol. HTA, DM2 con insulinoterapia y antidiabéticos orales.. Mala adherencia al tratamiento. Sin controles desde hace 3 años.

Motivo de Consulta:

Cuadro de 9 meses de evolución de astenia y pérdida de 12 kg de peso. Disnea de mínimos esfuerzos con ortopnea, disnea paroxística nocturna y aumento de edemas en miembros inferiores. Además, su hija refiere despistes habituales y comportamiento extraño los últimos 3 meses

Pruebas complementarias

Análítica sanguínea: NT-ProBNP: 17638; GOT 245; GPT 326; GGT 453; HbA1c 8,5%

Rx tórax: Derrame pleural bilateral y cardiomegalia (Imagen 1)

Ecocardiograma: FEVI 22%, insuficiencia mitral moderada-grave, trombo en ápex

TC cerebral: Atrofia cortical, enfermedad isquémica de pequeño vaso

Diagnóstico definitivo, Tratamiento

- Primer episodio de descompensación de IC biventricular con FEVI gravemente disminuida → **ISGLT2, Diurético, B-Bloqueante, Sacubitril/Valsartan**
- Trombosis intracavitaria → **Anticoagulación**
- Deterioro cognitivo subagudo de probable origen mixto. Alcohol y vascular → **Antiagregación, estatina**
- DM2 mal controlada con transgresiones dietéticas → **ISGLT2, insulina basal**

Conclusiones finales

- Refuerzo de controles de patologías crónicas por parte de Medicina y Enfermería
- Adherencia y revisión del tratamiento habitual desde Atención Primaria
- Ante cuadro constitucional tener en cuenta patología crónica evolucionada

Exploración física

Estable hemodinámicamente. Marcada caquexia. Hipofonesis en bases. Edemas bilaterales con fóvea hasta rodillas. Consciente y orientado. Fuerza conservada en extremidades. Precisa bastón para caminar con leve aumento de base de sustentación.

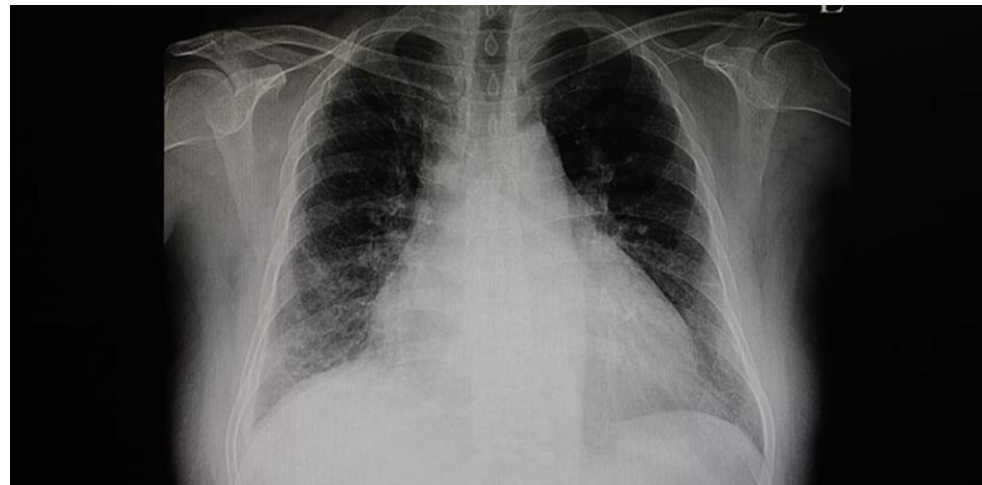


Imagen 1: Cardiomegalia marcada y pinzamiento senos costofrénicos, compatible con derrame pleural