

Disnea en mujer de 36 años: la importancia de ser sistemático

Jiménez Martín, Patricia Irene; Sanz Velasco, Carmelina; Borrego Villareal, Santiago
 Centro de Salud sector III, Getafe

ÁMBITO DEL CASO: ATENCIÓN PRIMARIA

Historia clínica

36 años
 Asma infancia

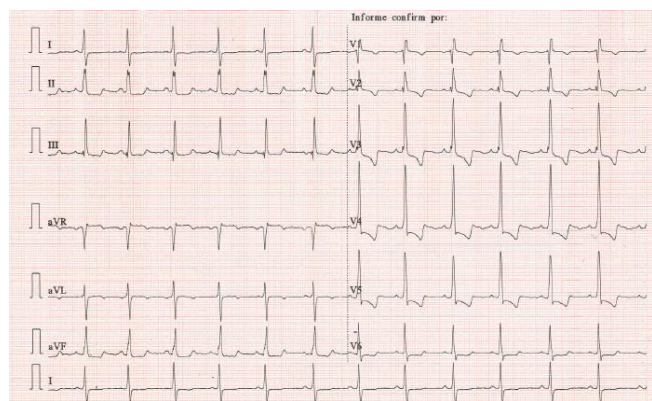


Disnea de moderados esfuerzos

Disnea con los esfuerzos moderados de instauración **progresiva**, incrementándose en los últimos **4 meses** llegando a tener varios episodios en un día con cortejo vegetativo e inestabilidad, desencadenados al caminar unos diez minutos que cedían con el reposo y cuadros presincoales.

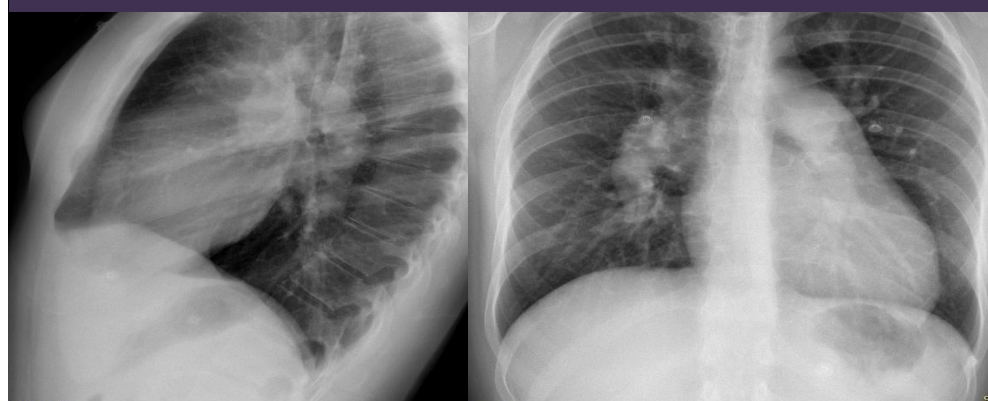
Exploración física y pruebas complementarias

Normopeso; PA: 124/70mmHg; Sat O2 99%; Auscultación cardiopulmonar normal. No edemas en piernas. Se realiza EKG por **discordancia** clínica referida y exploración:

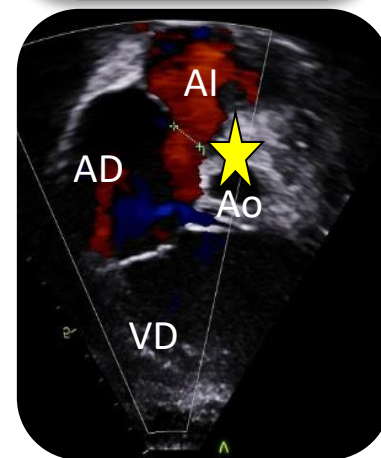
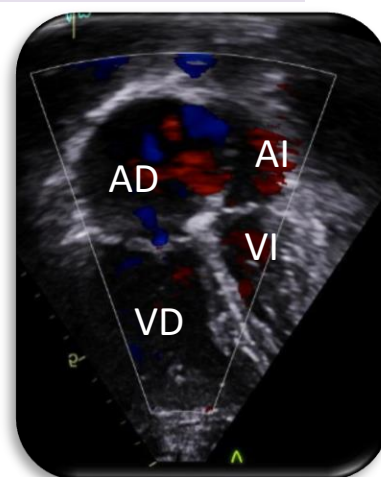


EKG con signos de sobrecarga derecha

En el hospital...



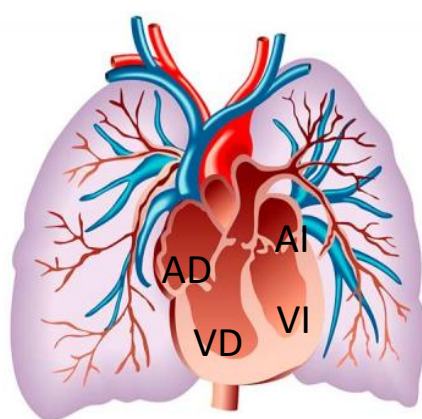
Cardiomegalia, crecimiento de cavidades derechas, aumento de calibre de arterias pulmonares, plétora pulmonar, sin insuficiencia cardiaca



Tratamiento
VASODILADORES

Vasoconstricción pulmonar reactiva

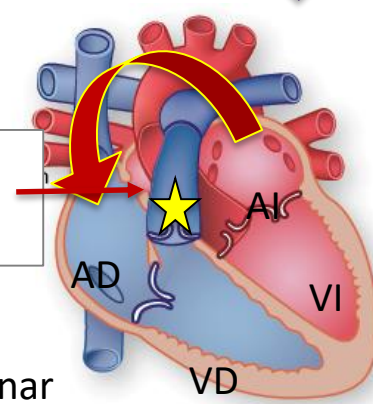
HIPERTENSIÓN PULMONAR



↑ VD con sobrecarga volumen

Comunicación interauricular

↑ flujo pulmonar



Shunt I-D: hiperflujo o plétora pulmonar

Diagnóstico

Ecocardiograma: Cortocircuito intracardiaco con shunt izquierda-derecha tipo Comunicación interauricular *Ostium secundum* que condiciona HIPERTENSIÓN PULMONAR (HTP) PRECAPILAR TIPO I SEVERA asociada a CARDIOPATÍA CONGÉNITA

Evolución

Solicitan test genético, resonancia magnética cardiaca y cateterismo cardiaco derecho y plantean tratamiento médico con vasodilatadores iniciando tadalafilo en monoterapia 20mg/ 12 horas con el que la paciente pasa de una clase funcional III/VI con disnea del habla a una clase funcional II/III con disnea para los esfuerzos moderados

Conclusiones y aplicabilidad

Es fundamental ser sistemático en la valoración de los pacientes, sin subestimar la gravedad de los síntomas referidos por un paciente joven por una primera exploración anodina. Si desea más información sobre la Hipertensión pulmonar así como bibliografía de utilidad, puede consultarlo escaneando con su móvil el siguiente código QR:

