

## LA EXPLORACIÓN FÍSICA NO PASA DE MODA

Autoras: del Rey Sánchez Rosa; López Marcos Claudia;  
Barba Aporta Irene

Varón 62 años con  
hipercolesterolemia y  
fumador 15 cig/d

### EXPLORACIÓN FÍSICA

Normotenso. Hidratado

\*Coloración cetrina leve

\* Tórax simétrico con AP  
MVC sin ruidos

\*Abdomen: blando, dolor  
palpación FII, con  
palpación de masa pulsátil  
5-6 cm sin defensa ni  
irritación peritoneal.

\*MMII: no edemas, pulsos  
pedios y femorales  
simétricos.

### CONCLUSIONES

\*Realizar siempre EF  
aunque la sintomatología  
no parezca importante  
como en este caso.

\*La EF es nuestra  
herramienta principal, la  
ecografía es un gran  
apoyo, juntas nos hacen  
mejores médicos de AP

### MOTIVO CONSULTA

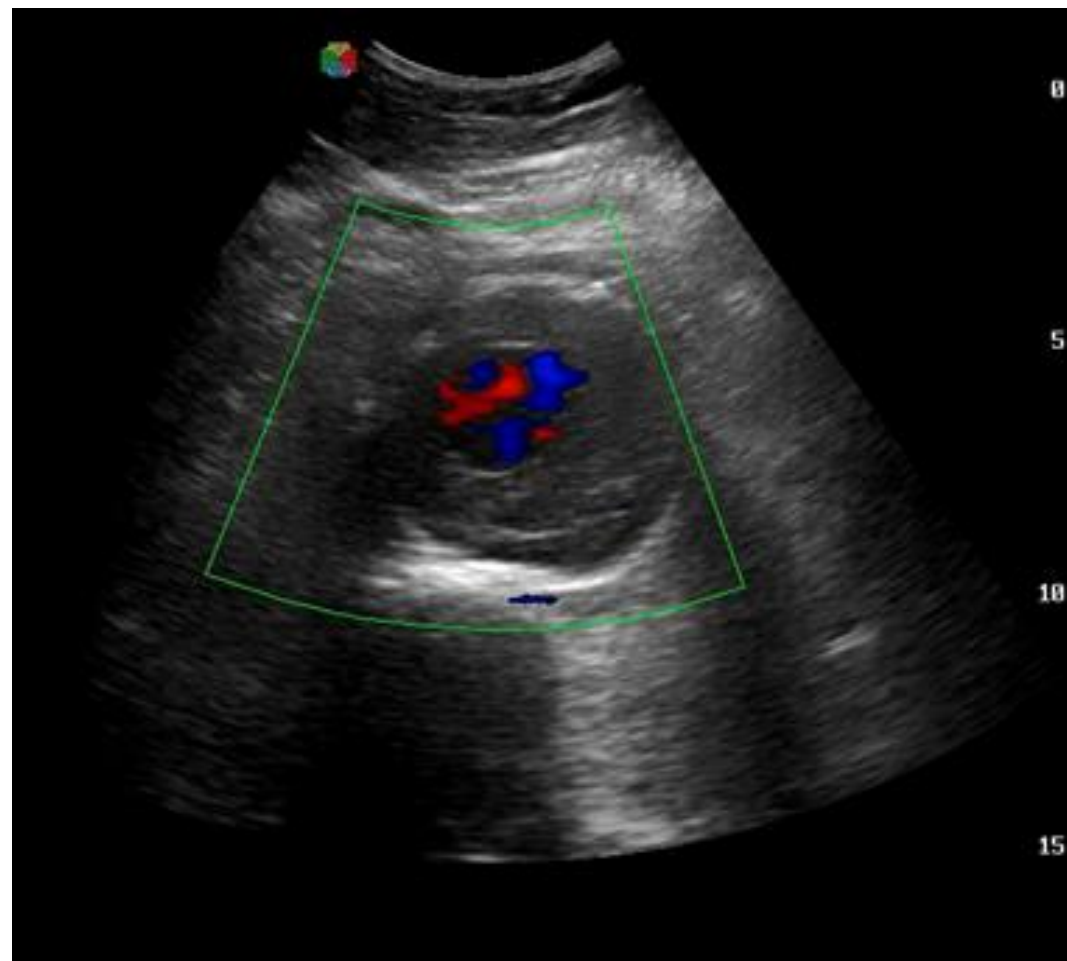
\*Dolor abdominal desde  
hace 2 meses en FII.

\*Sin traumatismo

\*Intermitente, sin  
relación con movimientos  
ni alimentos.

\* No nauseas ni vómitos.

### ECOGRAFÍA ABDOMINAL



Aneurisma Aorta infraumbilical.

