



XXIII Jornadas de Residentes y IV de JMF SoMaMFyC
24 de Marzo 2022

SOMaMFyC
Sociedad Madrileña de Medicina de Familia Comunitaria

CUANDO EL MOTIVO DE CONSULTA NO ES LO REALMENTE IMPORTANTE

Irene Cortiguera Landa, Eva del Pozo Merino y César I. Montero Borja
CS El Greco, UD Sur

El Greco
Centro de Salud



Varón de 57 años que acude al Centro de Salud sin cita solicitando ser atendido por tos productiva con expectoración blanquecina de dos días de evolución.



ABCDE

Asimetría: respecto a un eje medio.

Bordes: irregulares.

Color: mezcla de varios colores juntos en la misma lesión.

Diámetro: 6 mm.

Evolución: cambios en el color, la forma, el tamaño o los síntomas.

Para algunos autores significa «elevación» de la lesión sobre la superficie cutánea.

Harrington E, Clyne B, Wesseling N, et al. Diagnosing malignant melanoma in ambulatory care: a systematic review of clinical prediction rules. BMJ Open. 2017;7(3):e014096. Published 2017 Mar 6.

Tsao H, Atkins MB, Sober AJ. Management of cutaneous melanoma. N Engl J Med. 2004 Sep 2;351(10):998-1012



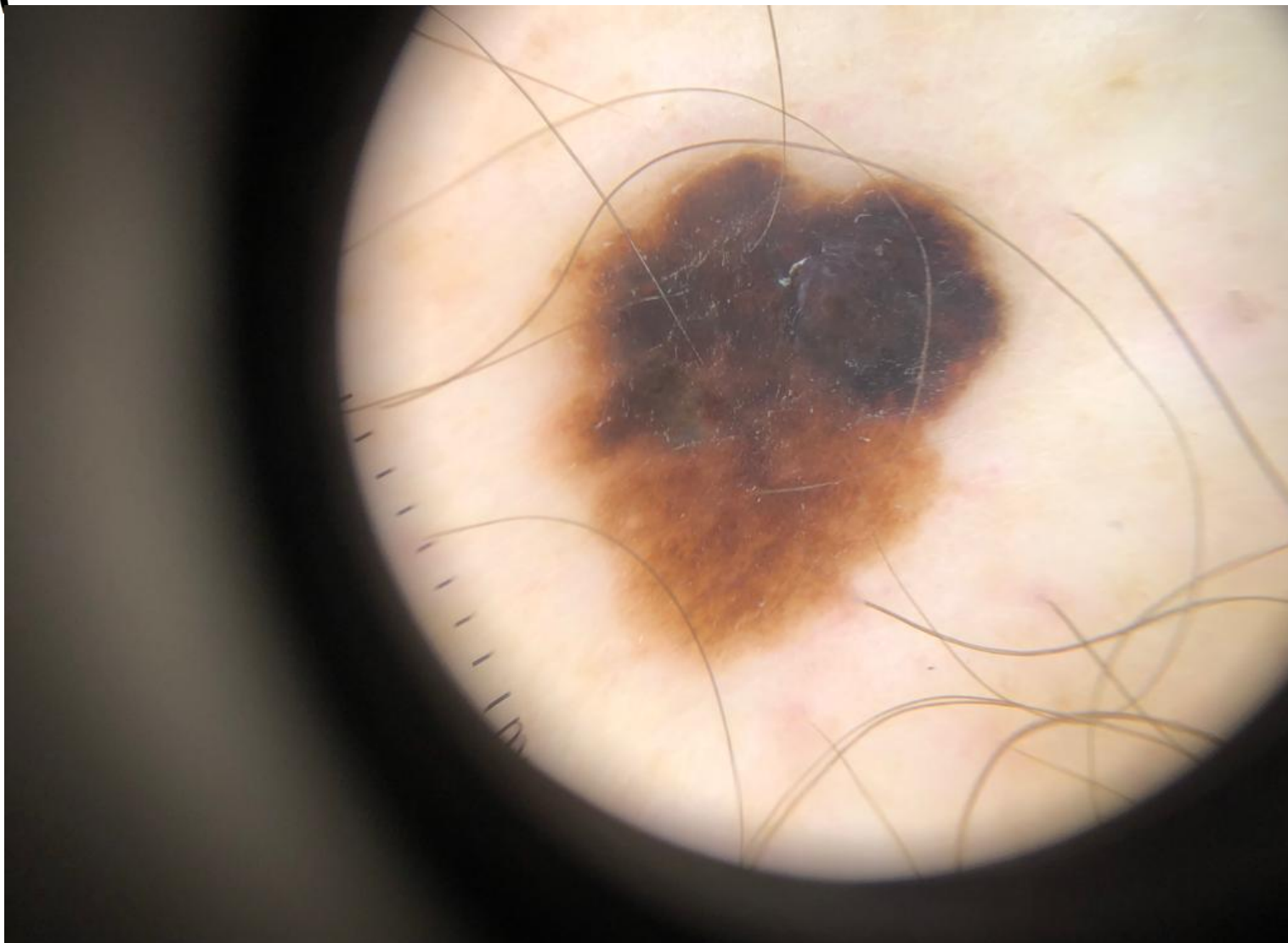
Regla de los 7 puntos de Glasgow

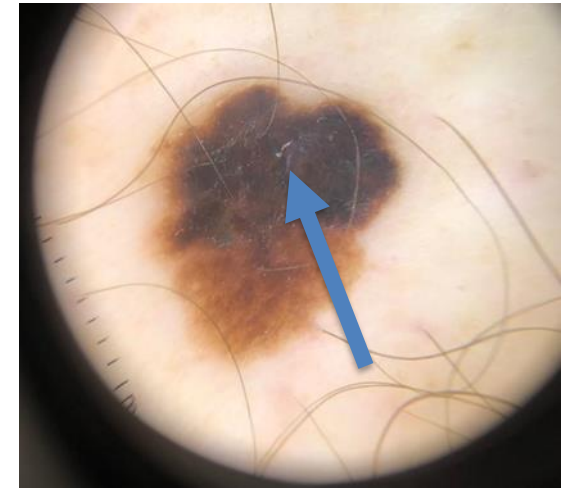
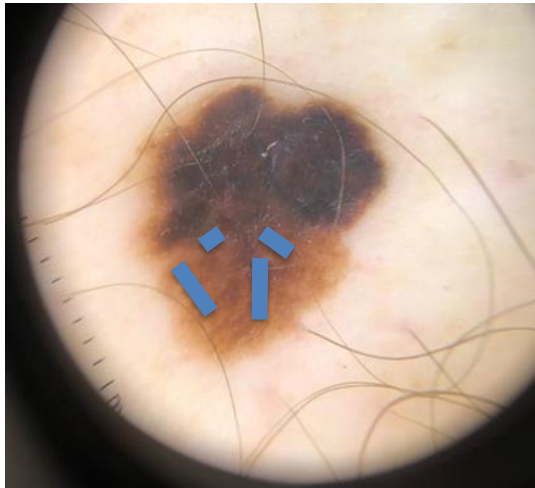
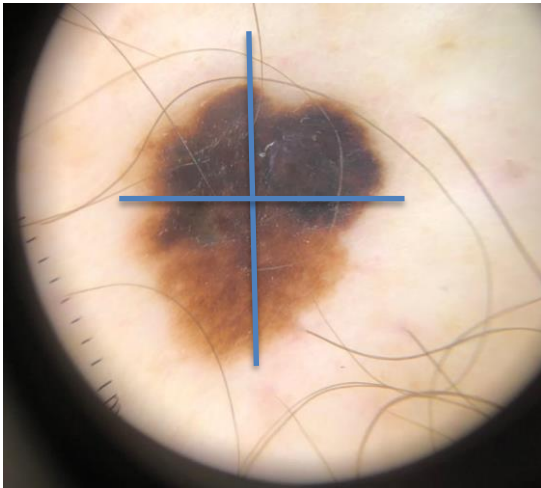
Major Features

- Change in Size
- Change in Shape
- Change in Color

Minor Features

- Diameter ≥ 7 mm
- Inflammation
- Crusting / Bleeding
- Mild Itch or Altered Sensation





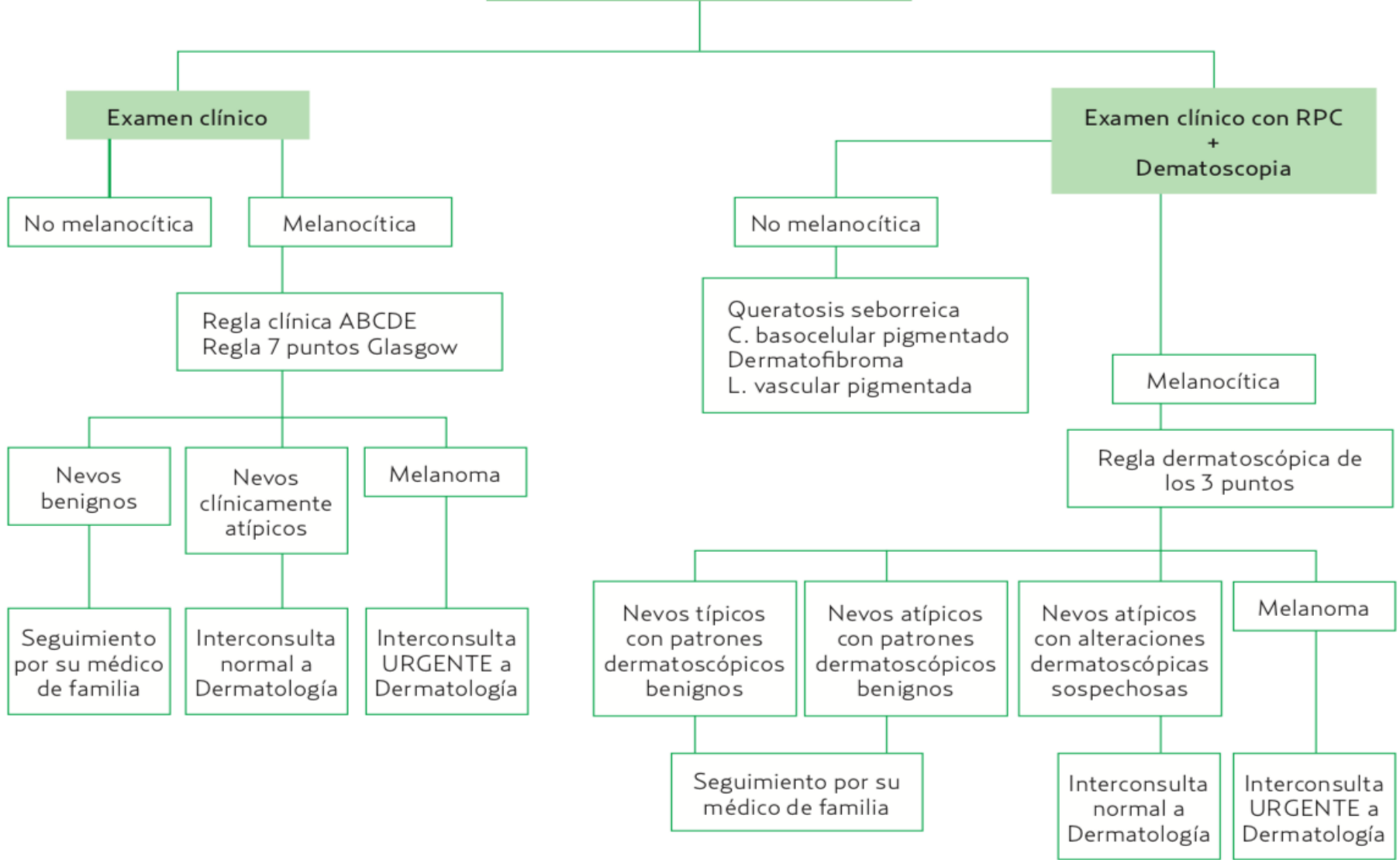
Regla de los tres puntos

Asimetría: tanto de color como de estructura en uno o dos ejes perpendiculares.

Red de pigmento atípica: con orificios irregulares y líneas gruesas.

Estructuras blanco-azuladas: cualquier tipo de coloración azulada, blanquecina o ambas.

LESIÓN PIGMENTADA CUTÁNEA





XXIII Jornadas de Residentes y IV de JMF SoMaMFyC
24 de Marzo 2022

SOMaMFyC
Sociedad Madrileña de Medicina de Familia Comunitaria

**¡muchas
gracias!**