



¿Y SI AL “PINCHAR” ME EQUIVOCO? CON ECOGUIADA CONSIGO SEGURIDAD

***Autores:** García Morales, Ana; Sánchez Jiménez, Carlos; Hernán Obispo, María del Prado

***Centro de trabajo:** Centro de Salud Carabanchel Alto (Unidad Docente Centro)

MOTIVO CONSULTA Y ANTECEDENTES

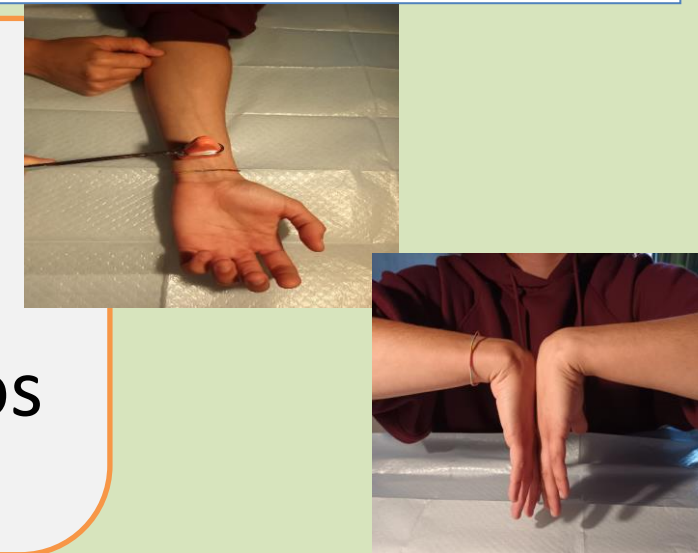
Datos personales: Mujer 23 años, trabaja haciendo camas en una residencia

AP: Hipotiroidismo subclínico

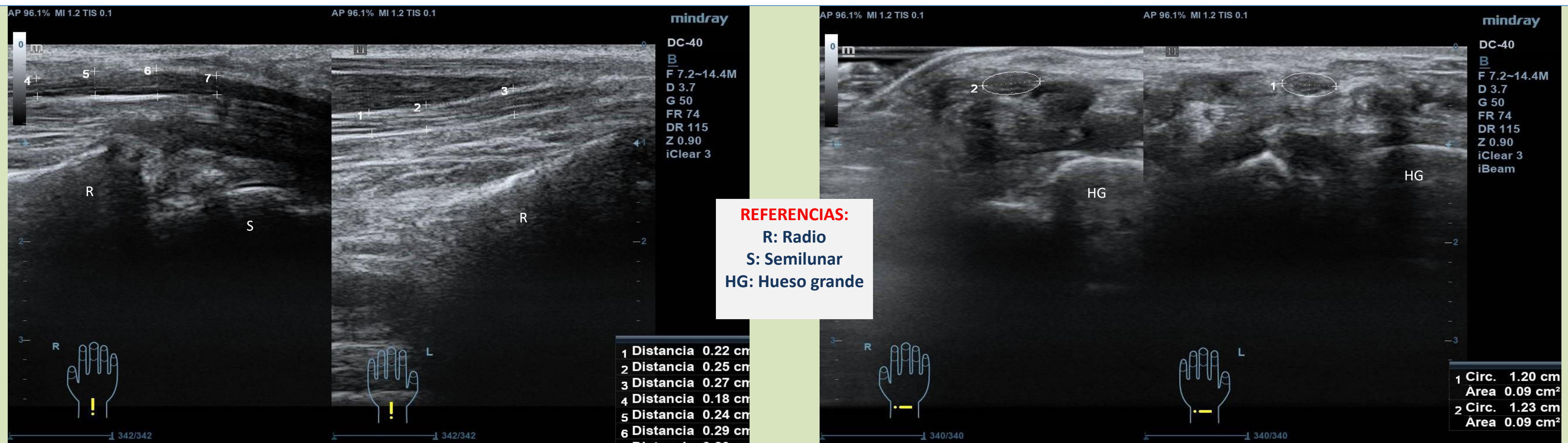
MC: Dolor, hormigueo y parestesias en carpo bilateral de predominio en mano izquierda.

EXPLORACIÓN FÍSICA

Inflamación muñeca izquierda
Tinel+ y Phalen + bilateral
Reflejos osteotendinosos conservados



PRUEBAS COMPLEMENTARIAS



DIAGNÓSTICO

SÍNDROME DEL TÚNEL DEL CARPO BILATERAL Y SEVERO DE MANO IZQUIERDA

DIAGNÓSTICO DIFERENCIAL

- ❖ Neuropatía del nervio mediano
- ❖ Síndrome compartimental de mano y de brazo
- ❖ Fibromialgia
- ❖ Artritis reumatoide
- ❖ Fenómeno de Raynaud
- ❖ Rotura ligamentosa
- ❖ Plexopatía braquial

EVOLUCIÓN

Férula Nocturna

• **NO MEJORIA**

Infiltración Ecoguiada
(glucocorticoides)
Mano izq - dcha

• **MEJORIA**
(DISMINUCIÓN
1,5- 2 PTOS
ESCALA EVA a las
3 semanas)

ALTA LABORAL
Voluntaria

CONCLUSIONES

INFILTRACIÓN ECOGUIADA

Permite

Seguridad terapéutica = Mayor precisión de infiltración en zona precisa

Disminución Yatrogenia

Acortamiento del tiempo de latencia hasta obtención del efecto terapéutico



PALABRAS CLAVE: Infiltración; Nervio Mediano; Seguridad