



HHH MaMFyC



PERSPECTIVA SALUTOGÉNICA EN NUESTRA CONSULTA

Nº Comunicación: 044

Autoras: Jiménez Olivas, Nuria. de Santiago Cortés, Eva. Martínez Alfonso, Julia. Centro de Salud Daroca (Madrid)

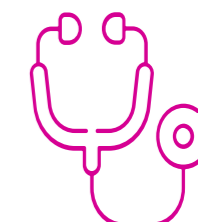
Mujer de 64 años que acude a consulta por **quejas mnésicas** de larga evolución.

↳ Antecedentes **médicos, familiares y comunitarios**



↳ Anamnesis y exploración física sin datos de alarma.

Pruebas complementarias sin alteraciones.



Derivación a **Neurología**: no objetivación de patología orgánica.



↳ **PERSPECTIVA SALUTOGÉNICA** → **Espacio de Igualdad**

↳ Lugar que le genera **SALUD**: ↓ nº de **visitas** a consulta



Mapa de Recursos Centro... Mapa de Recursos Centro...

- Ayudas Económicas y Sociales**
 - 1. Oficina de Tramitación de Ayudas Econó...
 - 2. Oficina de Información de Prestaciones
 - 3. Servicios Sociales Luis Vives, Madrid
 - 4. Dispensario Benefico de San Antonio
 - 5. Cáritas Vicaría II
 - 6. Cáritas Parroquia Espíritu Santo
- Migración**
 - 1. CEPI Madrid Chamartin
 - 2. Asociación Rumiñahui
 - 3. Asociación Guarani
- Asociaciones**
 - 1. El Sol de la Conce
 - 2. Asociación Vecinal La Nueva Elipa
 - 3. Paisanaje
 - 4. Fundación Aucavi Autismo Calidad De Vida
- Mujer**
 - 1. Mujeres en Zona de Conflicto
 - 2. Centro de Atención Integral a Mujeres Co...
 - 3. Centro de Emergencia para Víctimas de T...
 - 4. Asociación Pandora
 - 5. Servicio de Atención a Mujeres Víctimas ...
 - 6. Espacio de Igualdad Emilia Pardo Bazán
 - 7. Acción 2030
- Mayores**
 - 1. Centro Municipal de Mayores Islas Filipinas
 - 2. Centro Municipal de Mayores Manuel Alei...
- Niños / Adolescencia**
 - 1. Centro Socioeducativo Jara Asociación B...
 - 2. Centro Integrado Valderrobres - La Rueca ...
 - 3. Centro Integrado de Menores La Rueca
 - 4. Servicio de Apoyo a la Escolarización Hor...