



Merlo Loranca M^{1,2}, Díez Vizcaya C³, Vizcaya Horno G¹, Vergara de Frutos C⁴. 1Equipo soporte Atención Domiciliaria Paliativos. DAC, 2Universidad Europea. Madrid, 3Universidad Nebrija. Madrid., 4Gerencia Atención Primaria Toledo. Sescam.

OBJETIVOS

- Favorecer el control de síntomas de los enfermos con enfermedad crónica avanzada.
- Mejorar la relación entre el equipo sanitario y el binomio paciente-cuidador
- Disminuir el número de visitas por motivos no complejos

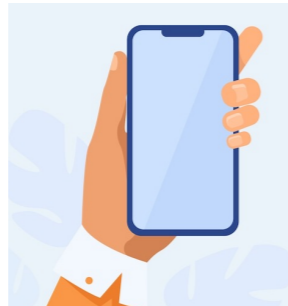
DESCRIPCIÓN

El aumento progresivo de la carga de trabajo de los equipos de soporte de atención paliativa domiciliaria en los últimos años, sin haber incrementado los recursos, hace que no sea posible, en más ocasiones de las deseadas, la valoración presencial de los mismos. Por este motivo, se ha incluido en la relación habitual con los enfermos y sus cuidadores la posibilidad de contactar con el equipo de referencia a través del correo electrónico y las videollamadas para poder resolver dudas sobre cuestiones clínicas o sobre los cuidados y hacer valoraciones de pacientes estables. En la primera visita se explican las diferentes formas de contacto tanto al paciente como al cuidador principal y se facilitan todos los datos de contacto.

Tras
implantación
Acción:



12%



Resolución
dudas



10%



CONCLUSIONES

La inclusión en la actividad diaria de la utilización del correo electrónico o las videollamadas mejora la calidad de atención percibida y permite dar respuesta de forma más precoz a las necesidades de los enfermos y los cuidadores. Además, permite optimizar la atención a los pacientes con mayores necesidades o peor control de síntomas, y aquellos que se encuentran en situación final de vida.

APLICABILIDAD

El uso de las nuevas tecnologías es replicable y fácil de incluir en el trabajo de cualquier equipo de Atención Domiciliaria de toda la geografía española.