



SOMaMFyC

XXIX CONGRESO

MIRANDO HACIA ADELANTE

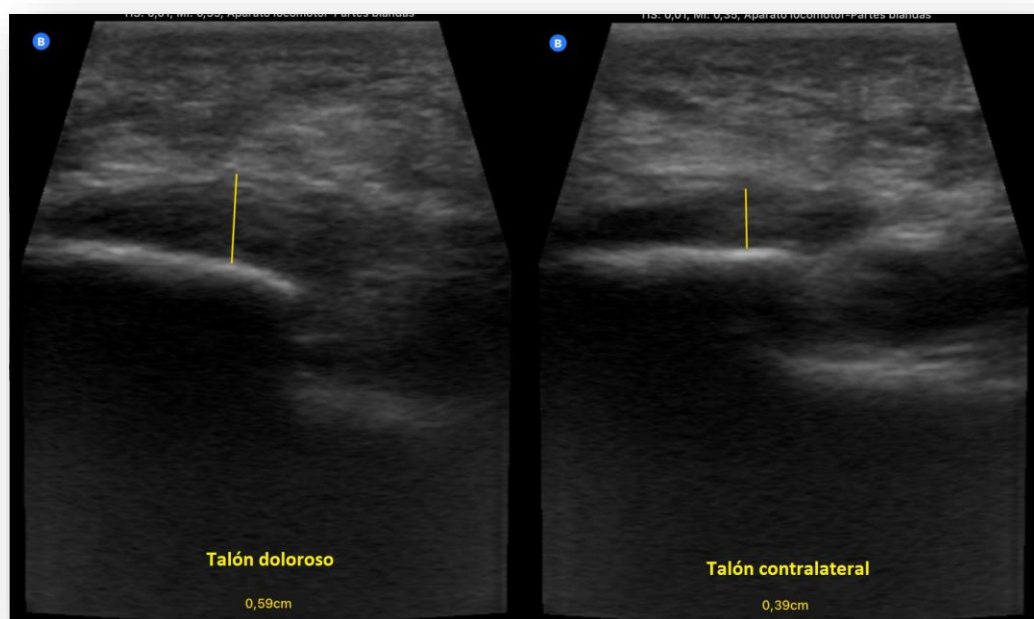
ID: 009

Gloria Cobo Ramírez, Rafael Alonso Roca, Miguel Ángel Torrente Aznar  
CS Mar Báltico

## INFILTRACIÓN ECOGUIADA DE FASCITIS PLANTAR: “ALTA RESOLUCIÓN” EN ATENCIÓN PRIMARIA



**Historia clínica:** Mujer de 56 años, antecedente de fascitis plantar en pie izquierdo resuelta con infiltración en Traumatología hace 10 años. **Talalgia izquierda de 2 semanas** de evolución, sin mejorar con analgesia convencional.



Se hace ecografía a pie de cama, observando una **fascia plantar engrosada respecto al pie contralateral: 5,9 mm frente a 3,9 mm.**

Se ofrece a la paciente tratamiento conservador vs **infiltración**, realizando esta última de forma ecoguiada de manera rápida e inmediata.



**Conclusiones:** La fascitis plantar es una inflamación de la aponeurosis que recorre el pie longitudinalmente. Los síntomas pueden persistir meses o años. La **ecografía** confirma el diagnóstico y evalúa la afectación, además de guiar la infiltración en la zona adyacente a la fascia, evitando complicaciones (rotura de la fascia). La “propaganda” sanitaria se ha enfocado mucho en la tecnología de alta resolución, anunciando la adquisición de la última maquinaria o celebrando la donación de instrumentos punteros.

**La Atención Primaria puede ofrecer también “alta resolución”** si se dispone de formación y medios adecuados, proporcionando al paciente la (re)solución a su problema de salud en apenas unos minutos y contando con las ventajas respecto al segundo nivel de accesibilidad, atención personalizada y seguimiento estrecho.