



SOMaMFyC

XXIX CONGRESO
MIRANDO HACIA ADELANTE

ID: 048

"Cuando los árboles no nos dejan ver el bosque" TUBERCULOSIS PULMONAR, a propósito de un caso

Autores: M^a Concepción Holgado Juan, Marina Holgado Juan, M^a Silvia Dorado Rabaneda

Palabras clave: Tuberculosis, derrame pleural, dolor en el pecho

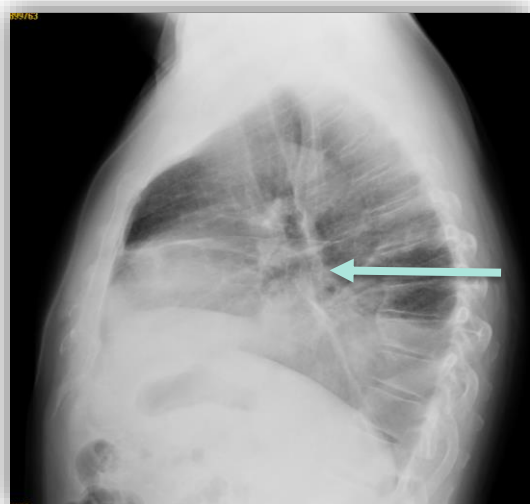
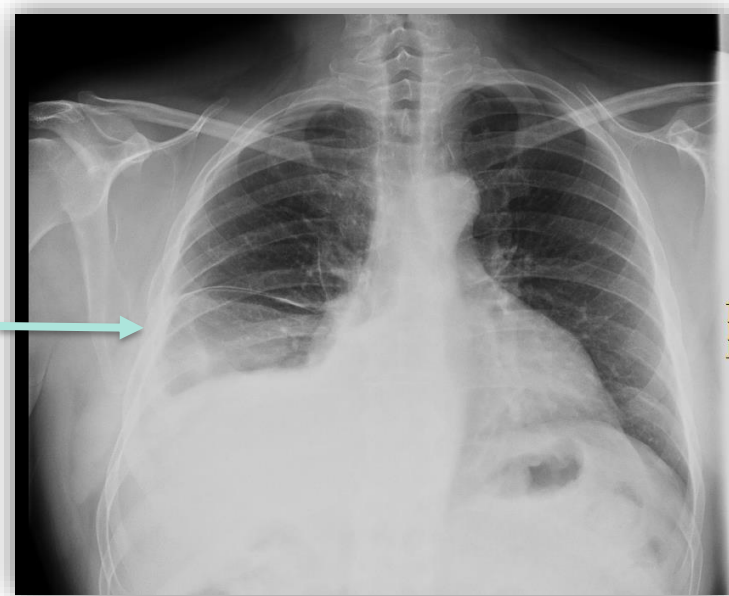
ZBS Illescas (Toledo)




Historia clínica:

Varón de 55 años consulta a su médico de cabecera por **dolor costal derecho**, que empeora en decúbito y mejora en sedestación sin clínica infecciosa asociada.

Se realiza **electrocardiograma** sin alteraciones y **radiografía torácica** informada como elevación de hemidiafragma derecho con probable área de consolidación adyacente a descartar foco infeccioso o trombótico.



Fue remitido a urgencias hospitalarias  donde realizaron **angioTAC torácico** que descartó tromboembolismo pulmonar.

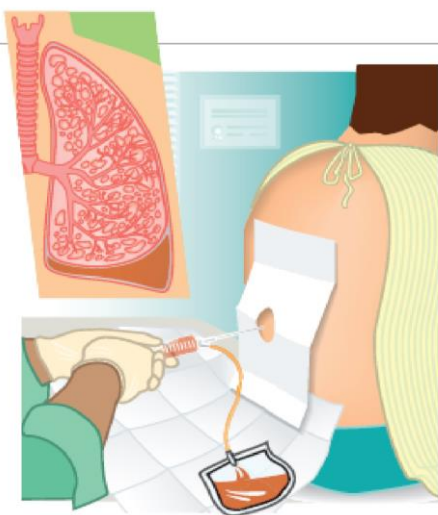
En contexto de transmisión comunitaria COVID19, ante la presencia de derrame pleural en TAC torácico y adecuado estado general se decidió tratamiento antibiótico empírico ambulatorio.



Evolución:

Empeoramiento clínico con tos irritativa persistente, disnea progresiva y febrícula.

Radiografía tórax:
↑↑ **DERRAME PLEURAL.**



Remitido a Urgencias hospitalarias quedando ingresado

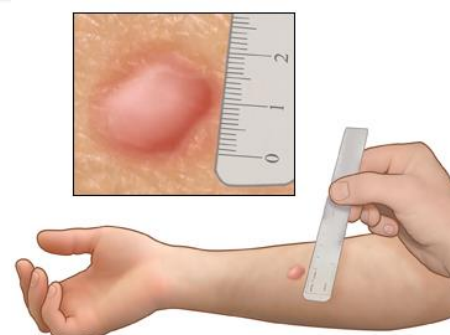
Se realizó **toracocentesis** ↑↑ADA y cultivo de micobacterias +.

Diagnóstico: DERRAME PLEURAL DE ORIGEN TUBERCULOSO

Tratamiento:

Combinación de rifampicina, isoniacida, piracinamida y etambutol.

Paralelamente durante el ingreso del paciente se realizó **ESTUDIO DE CONTACTOS** (mujer e hijos) con resultado negativo.



Conclusiones:

- La **tuberculosis** es una enfermedad infecciosa endémica que afecta más frecuentemente a personas en situación de pobreza
- En la última década había descendido su incidencia en España pero con la emergencia sanitaria producida por la covid19 está repuntando.
- El médico de atención primaria es una figura fundamental e insustituible en el diagnóstico y seguimiento no solo de sus pacientes sino de su comunidad, siendo fundamental en cribados poblacionales y estudios de contactos